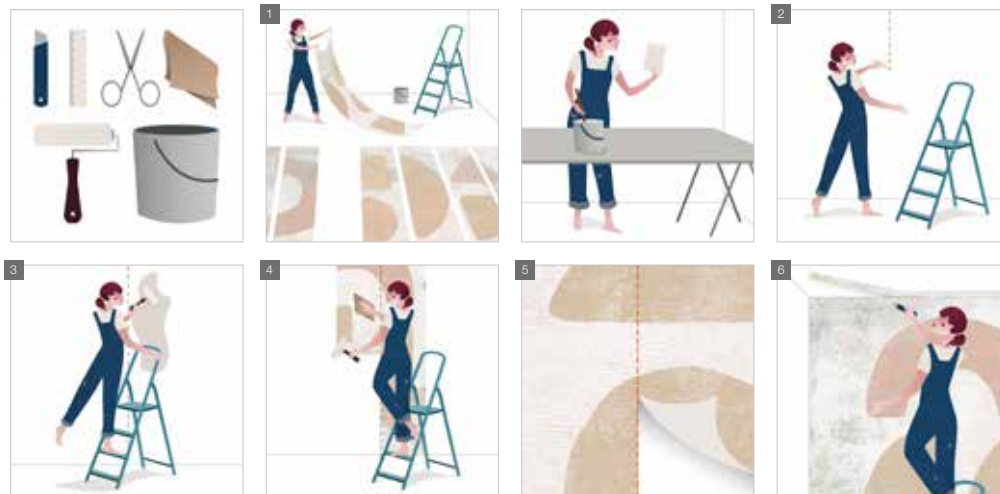


Komar®

Gebrauchsanleitung digitalgedruckte Vliestapeten



Um ein Durchscheinen des Untergrundes zu vermeiden, muss dieser eine homogene Färbung aufweisen, sauber und glatt sein.

1. Legen Sie die Tapete vor dem Verkleben aus und kontrollieren Sie diese, da wir für Klebekosten nicht haften können.

2. Um die Position der ersten Bahn zu markieren, zeichnen Sie mittels Wasserwaage und Lot Hilfslinien mit Bleistift an die Wand.

3/4. Die Tapete kann in Wandklebetechnik angebracht werden; hierzu den Kleister mit einer Rolle oder einer Bürste bahnenweise auf die Wand gleichmäßig auftragen. Mit einem sauberen Tuch, weichen Roller oder Bürste die Tapete andrücken; von oben nach unten und von innen nach außen arbeiten.

Das Trocknen muss langsam erfolgen, um ein Klaffen an den Verbindungslinien und ein Rissigwerden der Tapete zu vermeiden.

5. Die Bahnen der Vliestapeten werden Stoss an Stoss verklebt. Verwenden Sie dafür handelsüblichen Kleister für Vliestapeten.

Arbeiten Sie daher bei einer Zimmertemperatur von ca. 18-20°C, vermeiden Sie Luftzug (Fenster geschlossen halten, im Winter mäßig heizen).

6. Abschließend Überstände mit einem Cutter vorsichtig abschneiden. Kleisterreste auf der Tapete sofort mit einem feuchten Schwamm oder Tuch abtupfen.