

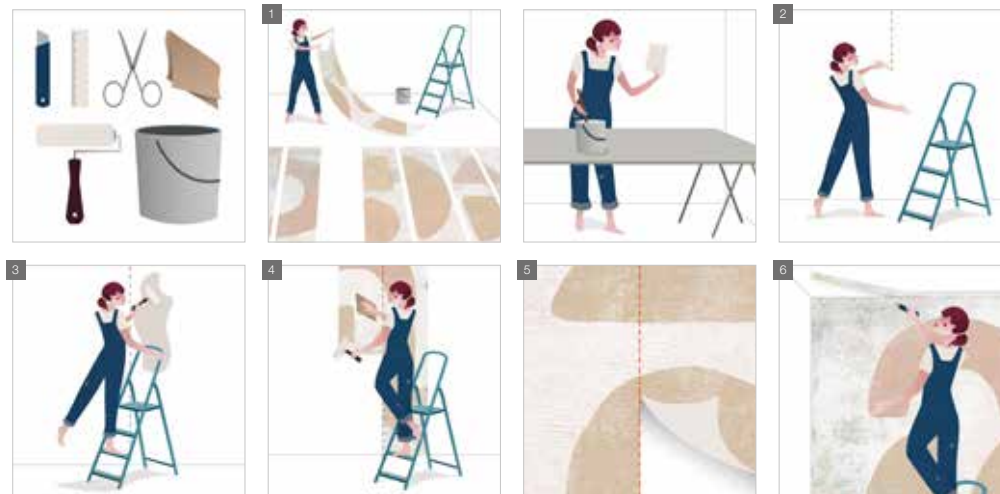
# Komar®



## Инструкция по применению флизелиновых обоев с цифровой печатью

Поверхность должна быть ровной, гладкой, сухой (не поврежденной сыростью), очищенной от загрязнений, пыли и жировых пятен, однотонной, без ярких цветовых переходов, т.к. цвет основы может просвечиваться через обои.

1. Разложите обои перед приклеиванием и проверьте их на наличие брака. Только после этого приступайте к работе. Рекламации и претензии к уже наклеенным обоям удовлетворению не подлежат.
2. Чтобы отметить расположение первого рулона, нанесите вертикальную линию на стену, используя простой карандаш, отвес и уровень.
3. Равномерно нанесите клей на участок стены, предназначенный для одного рулона. Обои покрывать клеем не нужно. Используйте стандартный клей для флизелиновых обоев.



4/5. Обои клеятся стык в стык. Приложите рулон к намазанной клеем стене прижмите его чистой сухой тряпкой, мягким валиком или щеткой, работая сверху вниз, от центра к краям.

Высыхание должно происходить медленно, чтобы избежать образования трещин на обоях и зазоров между швами. Работать следует при комнатной температуре 18-20°C. Окна необходимо держать закрытыми, чтобы не было сквозняка, зимой топите умеренно.

6. Аккуратно обрежьте выступающие края канцелярским ножом. Остатки клея следует сразу удалить влажной губкой или тряпкой