

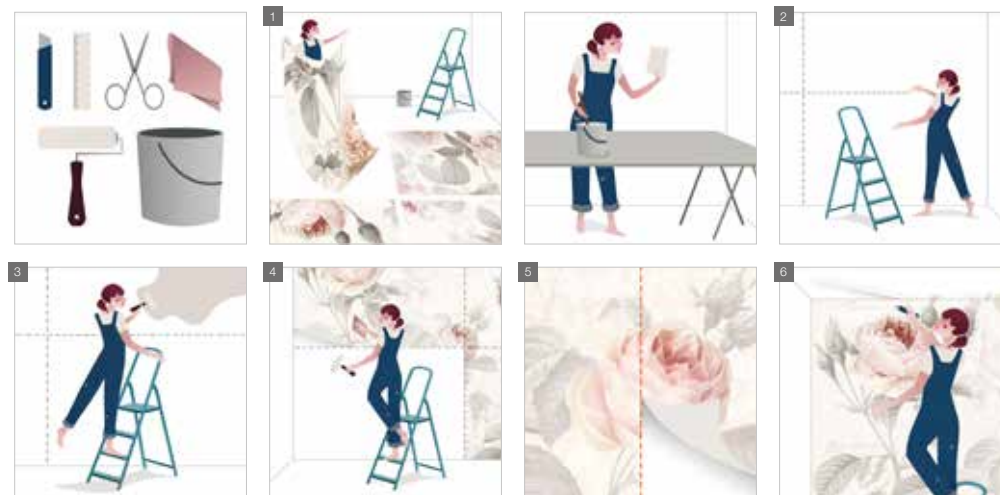
Komar®



Руководство по применению - Фотообои на флизелине

Поверхность должна быть ровной, гладкой, сухой (неповрежденной сыростью), очищенной от загрязнений, пыли и жировых пятен, однотонной, без ярких цветовых переходов, т.к. цвет основы может просвечиваться через обои.

1. Разложите обои перед приклеиванием и проверьте их на наличие брака. Только после этого приступайте к работе. Рекламации и претензии к уже наклеенным обоям удовлетворению не подлежат
2. Так многие стены не строго прямоугольны, мы рекомендуем приступать к наклеиванию с середины стены. Для этого в середине стены простым карандашом следует отметить ровную вертикальную линию с помощью отвеса и горизонтальную с помощью уровня.
3. Равномерно нанесите клей на участок стены, предназначенный для одного листа. Обои покрывать клеем не нужно. Используйте стандартный клей для флизелиновых обоев.



4. Обои клеятся стык в стык. Приложите лист 4 или 6 на стену в соответствии с начерченными линиями к намазанной клеем стене и прижмите его чистой сухой тряпкой, мягким валиком или щеткой, работая сверху вниз, от центра к краям.

Высыхание должно происходить медленно, чтобы избежать образования трещин на обоях и зазоров между швами.

Работать следует при комнатной температуре 18-20°C. Окна необходимо держать закрытыми, чтобы не было сквозняка, зимой топить умеренно.

6. Аккуратно обрежьте выступающие края канцелярским ножом. Остатки клея следует сразу удалить влажной губкой или тряпкой.