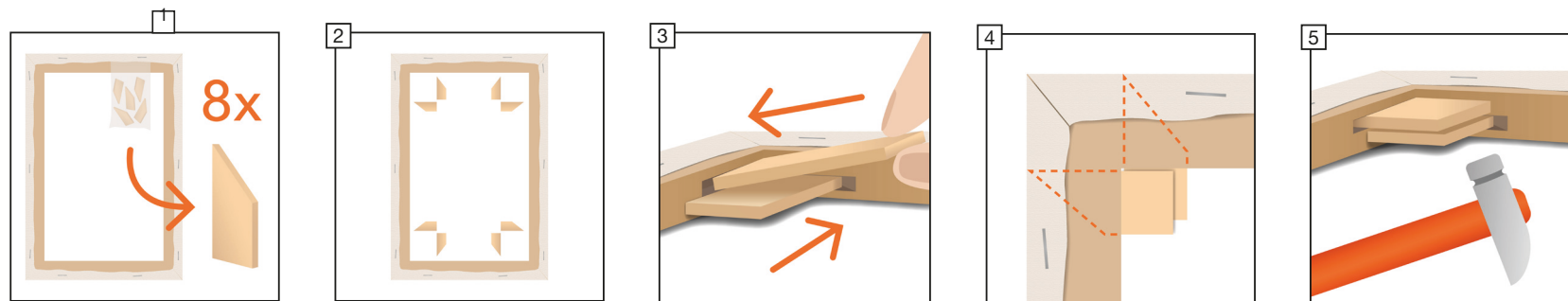


Komar®



Anleitung Keilrahmen mit Holzkeilen spannen

Die Keilrahmenbilder von Komar können jederzeit nachgespannt werden. Die Bespannung aus Vliesmaterial kann mithilfe von Holzkeilen gestrafft werden. Das Wandbild erhält dadurch ein glatteres Erscheinungsbild.

Und so geht's: Auf der Bildrückseite befindet sich ein separater Beutel mit acht Holzkeilen. Für jede Ecke werden zwei Spannkeile benötigt. Lege dein Bild mit der Vorderseite nach unten auf eine saubere Fläche. Nun schiebst Du jeweils zwei Spannkeile in eine Ecke. Die Keile sollten parallel zu den Holzleisten liegen. Mit einem Hammer kannst Du noch mehr Spannung erzeugen, indem Du die Keile zusätzlich in die Ecken hineinklopfst.

Instructions for using canvas keys to stretch a canvas frame

The canvas prints from Komar can be re-stretched at any time. The cover made of non-woven material can be tightened with the help of wooden wedges (canvas keys). This gives the print a smoother appearance.

Here's how: On the rear of the picture, you will find a bag containing eight canvas keys. Two keys are needed for each corner. Place your picture face down on a clean surface. Now push two keys into each corner. The keys should be parallel to the wooden slats. You can use a hammer to create even more tension by tapping the keys into the corners.

Instructions pour tendre un châssis avec des cales en bois

Les tableaux sur châssis de Komar peuvent être retendus à tout moment. La toile en non-tissé peut être tendue à l'aide de cales en bois. Cela donne un aspect plus lisse au tableau mural.

Voici comment ça fonctionne : Vous trouverez au dos du tableau un sachet à part contenant huit cales en bois. Deux cales de serrage sont nécessaires pour chaque coin. Posez votre tableau à l'envers sur une surface propre. Glissez maintenant deux cales de serrage dans chaque coin. Les cales doivent être parallèles aux baguettes en bois. Avec un marteau, vous pouvez augmenter la tension en tapant sur les cales pour les enfoncer dans les coins.



GA-KR

Instrucciones para tensar bastidores con cuñas de madera

Los bastidores Komar se pueden volver a estirar en cualquier momento. La tela no tejida puede tensarse con cuñas de madera. De este modo, el mural adquiere un aspecto más liso.

Y así es como funciona: En la parte posterior del cuadro hay una bolsa con ocho cuñas de madera. Se necesitan dos cuñas para cada esquina. Coloque el cuadro boca abajo sobre una superficie limpia. Introduzca dos cuñas en cada esquina. Las cuñas deben quedar paralelas a los listones de madera. Puedes utilizar un martillo para crear aún más tensión golpeando las cuñas en las esquinas.

Istruzioni per l'allungamento dei telai con cunei di legno

I telai per barelle Komar possono essere allungati in qualsiasi momento. Il tessuto non tessuto può essere teso con cunei di legno. In questo modo, il Cuadros pared ha un aspetto più omogeneo.

Ecco come funziona: Sul retro del quadro è presente un sacchetto separato con otto cunei di legno. Sono necessari due cunei per ogni angolo. Appoggiate il quadro a faccia in giù su una superficie pulita. Spingere due cunei in ogni angolo. I cunei devono essere paralleli alle doghe di legno. È possibile utilizzare un martello per creare una tensione ancora maggiore battendo i cunei negli angoli.

Как исправить натяжение на подрамнике при помощи клиньев

Если натяжение картины на деревянном подрамнике со временем ослабло, вы с легкостью можете это исправить. Натянуть флизелин можно при помощи деревянных клиньев. В результате вы снова получите картину с ровной поверхностью изображения.

Вот как это работает: На обороте картины прикреплен специальный мешочек с восемью деревянными клиньями. Для каждого угла требуется два распорных клина. Положите картину лицевой стороной вниз на чистую поверхность. Теперь вставьте два распорных клина в каждый угол. Клинья должны находиться параллельно деревянным рейкам. Если необходимо еще сильнее натянуть материал, аккуратно постучите молотком по клиньям в каждом из четырех углов.