

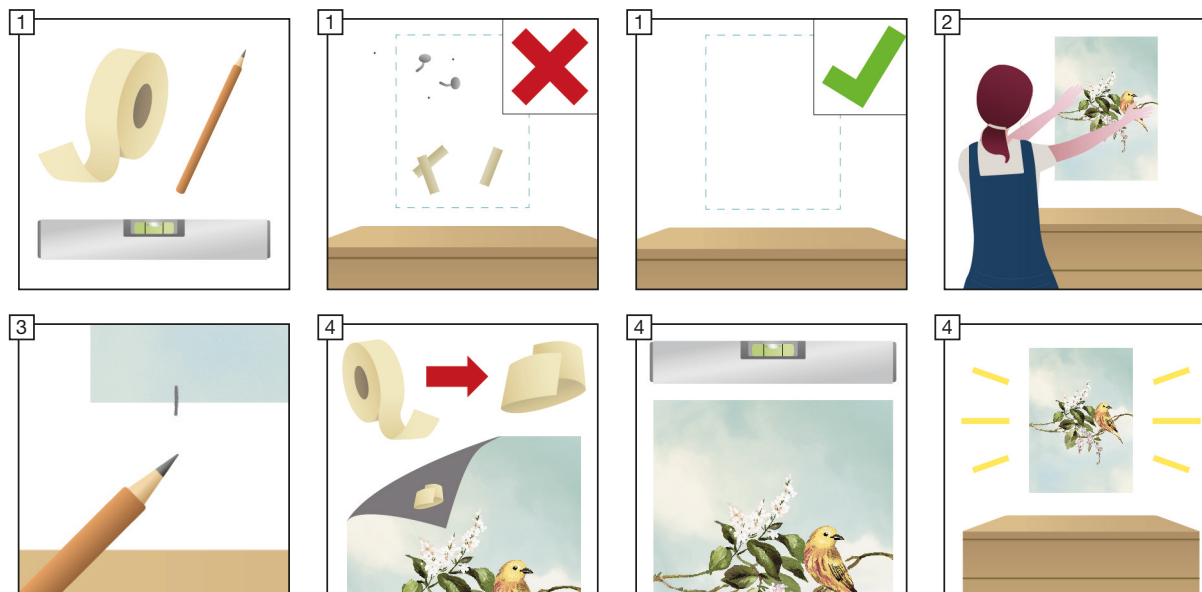
# Komar®

## Istruzioni per appendere i poster:

**1. preparazione:** per appendere un poster, è necessario assicurarsi che siano disponibili tutti i materiali necessari. È necessaria un'opzione di montaggio (ad esempio, nastro biadesivo o uno speciale supporto per poster), una livella (facoltativa, ma utile per ottenere un risultato dritto), una matita e, naturalmente, il poster. Per garantire una superficie piana, è necessario assicurarsi che non vi siano vecchi chiodi, ganci o simili conficcati nella parete. Per ottenere risultati ottimali, assicuratevi che la parete sia pulita e asciutta.

**2. trovare la posizione giusta:** il poster deve essere preventivamente tenuto contro la parete e, se necessario, si devono testare diverse posizioni per trovare quella migliore.

**3. segnare la posizione:** una volta individuata la posizione ottimale, il punto va posizione dovrebbe essere segnata leggermente con una matita o un pezzo di nastro adesivo sulla parte superiore e inferiore del poster e sulla parete.



**4. appendere e allineare il poster:** Fissare il poster alla parete utilizzando l'opzione di montaggio scelta (nastro adesivo, supporto per poster...) - seguire le istruzioni del produttore per un'esperienza ottimale. Assicuratevi ancora una volta che il poster sia appeso in modo stabile e dritto. Se il poster non è ancora dritto (si può controllare con una livella a bolla d'aria), è necessario correggere nuovamente la posizione.

**Ammirate il risultato:** fate un passo indietro e ammirate il poster, che ora è perfettamente appeso alla parete.